



0434

Aufsatzschrank

Westfalen, um 1800.

Eiche. 220 x 180 x 47 cm.

Auf gedrunghenen Kugelfüßen. Gekanteter Korpus mit profilierten Rahmenfüllungen. Vierseitig verglaster Aufsatz. Profiliertes, geschweifertes Kranz.
(72899/0001)

1.580.- bis 1.900.- EUR

Auktionshaus KASTERN 138. Kunstauktion am 3. Dezember 2011



0435

0435

Gobelin

Frankreich, 17. Jh.

Baumwolle, gewebt. 210 x 290 cm.

Altersbed. Zustand.

Die Szene zeigt im Vordergrund drei Soldaten vor dem König, seiner Frau und zwei weiteren adeligen Frauen. Einer der Bewaffneten bewegt seine Hand in Richtung der Königin, während die umstehenden Personen teils wohlwollend, teil überrascht schauen. Im Hintergrund sind weitere Soldaten zu sehen, die auf engem Raum zusammenstehen.

(72927/0048)

8.000.- bis 10.000.- EUR

0436

Barock-Rundbogenschrank

Süddeutschland/Regensburg, um 1730.

Nussbaum. Obstholz. 115 x 51 x 205 cm.

- Expertise der Kunsthandlung Beckmann, Hannover liegt vor.

Auf vier gedrunghenen Füßen. Sockelkasten mit Bandelwerk und profilierten Leisten. Zwei Türen mit geometrischem Bandelwerk und feinen Blütenintarsien. Als Abschluss ein bombierter, profilierter Kranz.

(73006/0001)

1.580.- bis 1.850.- EUR



0436

Auktionshaus KASTERN 138. Kunstauktion am 3. Dezember 2011

Möbel | Teppiche | Lampen | Spiegel 183



0437

Barock-Kommode

Mitteldeutschland, 18. Jh.

Nussbaum. 84 x 135 x 64 cm.

Rest. Fehlstellen.

Korpus mit drei geschweiften, profilierten Schubkästen und gekanteten Ecken. Seitlicher Korpus ebenfalls geschweift. Als Abschluss eine profilierte Deckplatte mit Bandintarsien.
(72430/0016)

2.500.- bis 2.700.- EUR



0438

Barock-Kommode

Deutschland, 18. Jh.

Nussbaum, Pflaume. 77 x 103 x 57 cm.
Rest.

Auf vier Kugelfüßen. Korpus mit drei geschweiften Schubladen. Überkragende, profilierte Deckplatte. Alle Seiten sind mit Bandelwerk aus Pflaume verziert.
(72448/0021)

2.200.- bis 2.600.- EUR



0439

Barock-Kommode

Deutschland, 18. Jh.

Eiche. Nussbaum. 83 x 116 x 63 cm.

Korpus mit drei geschweiften
Schubladen, verziert mit Bandintarsien.
(73039/0012)

480.- bis 590.- EUR



0440

Barock-Sekretär

Wohl Dresden, 18. Jh.

Nussbaum. Pflaume. Obstholz. 105,5 x
97 x 52 cm.

Rest. bed.

Auf vier konischen Beinen. Korpus
mit zwei Schubladen und schräger
Schreibplatte. Verziert mit schräg
angeordneten Filets. Innen sieben
Schubladen.

(73039/0006)

480.- bis 600.- EUR

0441

Rokokospiegel

Holland, um 1760/70.

Holz. Vergoldet. 180 x 83 x 9 cm.
Kl. Fehlstellen.

Reich geschnitzter, vergoldeter
Rahmen mit Blüten-, Ranken- und
Rocailledekor.
(72373/0023)

2.000.- bis 2.500.- EUR



0442

Großes Salonsofa

Venedig/Italien, um 1760/80.

Nussbaum. 87 x 235 x 82 cm.

Auf vier geschweiften Beinen mit
proflierter Zarge. Weit ausgestellte
Armlehnen mit Faltwerk und
Schlangendekor.
(73036/0001)

2.850.- bis 3.000.- EUR





0443

Biedermeier-Kommode

Norddeutschland, um 1820.

Mahagoni. 82 x 89 x 56,5 cm.
Ber. Kl. Fleck.

Korpus mit zwei Schubladen und
Rundbogenfeld sowie
eine ebonisierte Schublade mit
Bronzestern.
(73039/0013)

1.580.- bis 1.800.- EUR



0444

Biedermeier-Kommode

Norddeutschland/Flensburg, um 1820.

Pyramiden Mahagoni. 83,5 x 88 x 48 cm.
Kl. Fehlstellen. Rest.

Auf vier Klotzfüßen. Korpus mit drei
unterschiedlichen Schubladen, eine
mit Halbmondfeld. Zwei eingelassene
Ringbeschläge.
(73017/0002)

550.- bis 680.- EUR



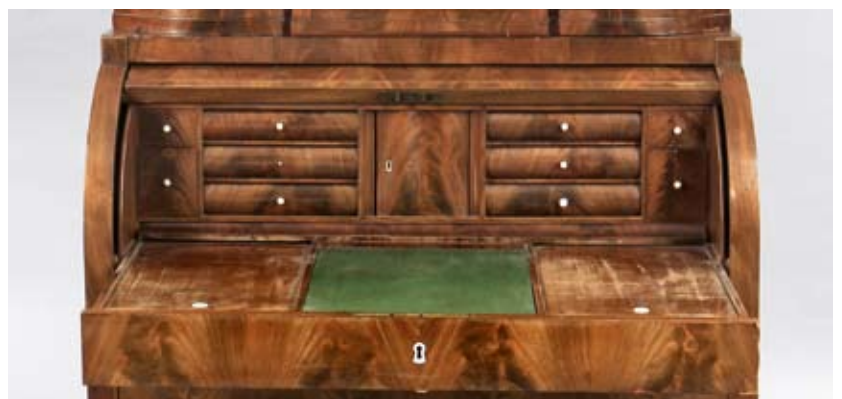
0445

Biedermeier-Aufsatzsekretär
 Norddeutschland/Flensburg, um
 1820/30.

Pyramidenmahagoni.
 212 x 117 x 55,5 cm.
 Fehlstellen. Rest.

Auf vier Klotzfüßen. Korpus mit drei
 Schubladen. Bombiertes Schreibfach
 mit herausziehbarer Schreibfläche und
 drei Schubladen. Darin eine kleine Tür,
 flankiert von jeweils fünf Schubladen.
 Aufsatz mit einer konkav und zwei
 konvexen Türen sowie einer Schublade.
 (72875/0042)

3.300.- bis 3.800.- EUR





0446

Biedermeier-Konsole

Norddeutschland, 19. Jh.

Mahagoni. 78,5 x 91 x 44 cm.

Geschwungene Standfläche auf zwei geschweiften Beinen mit Perlmuster. Geschwungene Deckplatte mit profiliertem Rand. (73039/0010)

280.- bis 350.- EUR

0447

Biedermeier-Eckschrank

Norddeutschland, um 1840.

Pyramidenmahagoni. 131 x 98 x 60 cm.

Kl. Fehlstellen.

(72875/0043)

980.- bis 1.200.- EUR

0448

Esstisch im Biedermeier-Stil

Norddeutschland, um 1900.

Mahagoni. Obstholz.

73 x 94/180 x 62 cm.

Fehlstellen.

Seitlich jeweils eine Platte zum herausziehen.

(72853/0004) ohne Abb.

550.- bis 680.- EUR



0449

Schinkel-Sessel

Deutschland, 19. Jh.

Entwurf attr. Friedrich Schinkel.

Birke gebeizt. 44/94 x 63 x 79 cm.

Best. Rest.

Die Sitzfläche ist mit Rosshaar bezogen.

(72875/0058)

450.- bis 600.- EUR



0450

Biedermeier-Herrenkommode

Norddeutschland, 19. Jh.

Pyramidenmahagoni auf Eiche.

148 x 105 x 55 cm.

Korpus mit sechs Schubladen und

Bandintarsien.

(72969/0014)

1.100.- bis 1.350.- EUR





0451

Biedermeier-Salontisch

Norddeutschland/Flensburg, um 1820.

Mahagoni. H. 73 cm. D. 120 cm.

Best. Kl. Fehlstellen.

Auf drei godronierten Kugelfüßen
mit konkav eingezogenem Sockel. Die
Tischplatte ist zum hochklappen.
(72938/0001)

4.200,- bis 5.000,- EUR



aus 0452

0452

6 Heppelwhite-Stühle

England, um 1870/90.

Mahagoni. 49/102 x 47 x 44 cm.

Aufwendig gearbeitete Rückenlehne mit durchbrochenem, geschwungenen Mittelbrett. (72938/0002)

2.600,- bis 2.800,- EUR

0452 A

Saruk

Westpersien, Anfang 20. Jh.

Wolle. 355 x 272 cm.

Kl. Rest.

Saruk liegt im Knüpfgebiet Arak (früher Sultanabad) und Stücke aus dieser Region zählen zu den qualitativ besten Orientteppichen. Hauptmerkmale dieser Teppiche sind vor allem die typischen Doldenmotive, die fast ausschließlich auf rotem Grund dargestellt werden.

(72778/0001)



1.500,- bis 1.700,- EUR

Auktionshaus KASTERN 138. Kunstauktion am 3. Dezember 2011



0453

Biedermeier-Nähtisch

Norddeutschland/Schleswig-Holstein,
19. Jh.

Mahagoni. 75 x 55 x 46,5 cm.
Kl. Fehlstellen.

Sockel mit vier geschweiften Beinen.
Gekantete Säule. Korpus mit zwei
Schubladen.
(73039/0007)

450.- bis 580.- EUR



0454

Schaukelstuhl

England, 19. Jh.

Mahagoni. 89 x 52 x 77 cm.

Mit Sitzkissen aus Leder.
(72875/0054)

220.- bis 280.- EUR



0455

Biedermeier-Spieltisch

Norddeutschland, um 1840.

Pyramidenmahagoni. 71 x 83 x 40/80 cm.
Kl. Risse.

Auf drei geschweiften Beinen mit gekantetem
Schaft. Rechteckige Tischplatte zum
aufklappen.
(72875/0055)

350.- bis 420.- EUR

0456

Standuhr mit Westminsterschlag

England, um 1760.

Mahagoni. Messing. 235 x 50 x 26
cm. Schlag auf Glocke. Römische und
arabische Ziffern. 3 Gewichte. Pendel. Sign.
Samuell Clark Hinkley. Westminsterschlag
mit 8 Glocken. Gehäuse aus späterer Zeit.
Werk und Funktion ohne Gewähr.
(73050/0001)

1.850.- bis 2.000.- EUR





0457

Paar Biedermeier-Ohrensessel

Deutschland, 19. Jh.

Esche. 47/119 x 64 x 61 cm.

Rest. Best.

Polster und Nackenkissen sind in einem guten Zustand.

(73039/0004)

850.- bis 1.000.- EUR



0458

Schreibtisch

Deutschland, 19. Jh.

Esche. 79 x 103 x 62 cm.

Kl. Fehlstellen.

Auf vier geschwungenen Beinen mit Balustersäule und Steg. Geschweifte Zarge mit einer Schublade.

(73039/0005)

440.- bis 580.- EUR

0459

Biedermeier-Blenderschrank

Norddeutschland, um 1820/30.

Geflamme Birke. 220 x 120 x 56 cm.
Kl. Fehlstellen. Rest.

Korpus mit einer Tür, teilweise
ebonisiert. Hutschachtelaufsatz mit einer
weiteren Tür und einem Spitzgiebel als
Abschluss.

(73017/0001)

480.- bis 650.- EUR





0460

Biedermeier-Sofa

Norddeutschland/Flensburg, 19. Jh.

Mahagoni. 50/95 x 195 x 68 cm.
Rest. Kl. Fehlstellen.
(73039/0001)

1.900.- bis 2.200.- EUR

0461

Biedermeier-Kommode

Deutschland, um 1830.

Nussbaum. 96 x 127 x 63 cm.

Korpus mit vier Schubladen, flankiert
von zwei Vollsäulen. Oberste Schublade
mit Halbbogenfeld.
(72448/0020)

1.100.- bis 1.500.- EUR



0462

Biedermeier-Sekretär

Deutschland, um 1820.

Kirsche. Pflaume. 162,2 x 95,5 x 57 cm.
Rest. Riss.

Auf vier geschweiften, ebonisierten Beinen. Korpus mit vier Schubladen und einer bombierten Klappe. Innen eine Schreibplatte zum Herausziehen sowie vier kleine Schubkästen, Ablagefächer und zwei Geheimfächer. Als Abschluss ein Spitzgiebelkasten mit Rahmentür, flankiert von zwei Schubladen.

(72679/0001)

2.200.- bis 2.600.- EUR





0463

Paar Biedermeier-Stühle

Deutschland, 19. Jh.

Nussbaum. 46/92 x 46 x 41 cm.

Rest. bed.

(73039/0015)

300.- bis 350.- EUR

0464

6 Armlehnstühle

Biedermeier-Stil.

Kirsche. 49/89 x 54 x 44 cm.

Risse.

(73039/0002)

1.350.- bis 1.480.- EUR



0465

Großer Esstisch

Biedermeier-Stil.

Kirsche. H. 76 cm. D. 136 cm. Mit
Einlegeplatte 136 x 197 cm.

(73039/0003)

1.250.- bis 1.380.- EUR



0466

Keschan

Zentralpersien, Mitte 20. Jh.

Wolle. 300 x 406 cm.

Typische Musterung in kräftigen Rot-
und Blautönen.

Der Keschan gehört seit mehreren
Jahrzehnten zu den beliebtesten
Orientteppichen.

(73037/0001)

2.200.- bis 2.500.- EUR





0467

Tisch

Deutschland, 19. Jh.

Nussbaum. Kirschholz. 74 x 112 x 72 cm.
Rest.

Auf vier geschweiften Beinen mit
profilierter, geschweifter Zarge und
einer Schublade. Als Abschluss eine
geschweifte Tischplatte.
(72430/0023)

680.- bis 720.- EUR



0468

Familien Gebetsteppich

Türkei.

Seide. 237 x 81 cm.

Neun Gebetsnischen umgeben von einer
floralen Bordüre.

Sehr gut erhalten, da er überwiegend als
Wandteppich genutzt wurde.
(72927/0022)

1.600.- bis 1.800.- EUR

0468 A

Täbriz

Aserbaidschan, Ende 19. Jh.

Wolle. 168 x 253 cm.

Ränder minim. ber.

Der blaue Giebel der Gebetsnische im Mittelfeld wird von je zwei Säulen, die auf rotem Grund stehen getragen. Von der Spitze der Nirab-Nische hängt ein Kandil, ein sogenanntes Weihrauch-Kandelaber herab. Aus der zwischen den Säulen stehenden Vase steigt eine Blume empor. Die Hauptbordüre zeigt auf blauem Grund ein Wellen-Ranken-Motiv mit Rosetten, die von Blättern flankiert sind. Die Hauptbordüre wird zu jeder Seite von je vier Nebenbordüren begleitet.

(72778/0002)

1.250,- bis 1.500,- EUR



0469

Tisch

Deutschland, 19. Jh.

Eiche. 70 x 96 x 61,5 cm.

Riss.

Auf vier geschweiften Beinen mit einer Schublade.

(72430/0081)

140.- bis 160.- EUR



0470

Beludsch

Ostpersien.

Wolle. 344 x 227 cm.

Rotgründig mit zahlr. symmetrisch angeordneten Sternmotiven in Blau- und Rottönen. Breiter oberer und unterer Abschluss.

(71183/0014) ohne Abb.

300.- bis 350.- EUR



0471

Paar Armlehnstühle mit Salontisch
Baltikum, um 1900

Maserbirke. Armlehnstühle 46/87 x 56 x 55 cm. Tisch. H. 75 cm. D. 77 cm.
Kl. Fehlstellen.

Armlehnstuhl auf Spitzbeinen und ausgestellten Beinen. Armlehnen mit ebonisierten Balustersäulen. Rückenlehne mit vergoldetem Volutendekor. Tisch auf vier ausgestellten Beinen verbunden durch Stege. Überkragende runde Tischplatte. (72505/0001)

450.- bis 550.- EUR

0472

Armlehnsessel im Empire-Stil
Frankreich, um 1900.

Buche. Messing. 53/90 x 63 x 58 cm.
Ber.
(72927/0050)

330.- bis 420.- EUR

0473

Chinesischer Teppich

Nordwest China, um 1920.

Wolle/Baumwolle. 245 x 255 cm.
Leichte Verfärbungen.

Im Zentrum ein rundes
Wolkenmedaillon mit großem Drachen
(Mutter). In den Ecken dreieckige
Wolkenmuster mit je einem Drachen
(Kinder). Labyrinthartige Bordüre.
(72651/0003)

1.000.- bis 1.300.- EUR



0474

Damen-Sekretär

Frankreich, um 1870.

Holz gefasst. Messing.
124 x 7 x 45/65 cm.

Auf vier geschweiften Beinen. Zarge
mit einer Schublade. Schreibfläche
zum aufklappen mit Ledereinlage.
Aufsatz mit zwei Schubladen, eine mit
zwei Tintenfassern. Als Abschluss ein
Ablagebrett getragen von zwei Säulen.
Die Kanten sind mit Bronzeleisten
aufwendig verziert.
(72962/0001)

1.150.- bis 1.350.- EUR





0475



0476



0477

0475

Deckenleuchte

Murano, um 1950.

Leicht gelbliches Glas, lüstrierende Oberfläche. Sechs gedrehte Stäbe, mit Glasblöcken und gelblichen Gestützen. Elektrifiziert. H. 80 cm, B. 52 cm. (72668/0004)

550.- bis 600.- EUR

0476

Paar Armlehnsessel

Biedermeier-Stil.

Buche. 46/92 x 70 x 67 cm. Guter Zustand. (72448/0022)

400.- bis 600.- EUR

0477

Biedermeier-Beistelltisch

Deutschland, 19. Jh.

Esche. 77 x 103 x 57 cm.

Auf abgerundeten Vierkantbeinen. Gerade Zarge mit einer Schublade. (72448/0024)

330.- bis 450.- EUR



0481

0478

Konferenz Tisch für 6 Personen

Deutschland.

Mahagoni, Messing, 73 x 210 x 400 cm.
Guter Zustand, Ber.

Auf zwei quadratischen Säulen mit Plinthe. Zweigeteilte Tischplatte mit Messingbandeinlage. Vor jedem Sitzplatz befindet sich eine Schreibfläche aus Leder sowie Schubladen. (72938/0004) ohne Abb.

10.500.- bis 12.000.- EUR

0479

Großer Konferenz Tisch für 8 Personen

Deutschland.

Mahagoni, Messing, 73 x 180 x 800 cm.
Best. Ber.

Auf vier quadratischen Säulen mit Plinthe. Viergeteilte Tischplatte mit Messingbandeinlage. Vor jedem Arbeitsplatz befindet sich eine Schreibfläche aus Leder sowie zwei Schubladen. Durch einen Trennwandaufsatz können acht abgeschirmte Arbeitsplätze geschaffen werden. (72938/0005) ohne Abb.

12.500.- bis 14.000.- EUR

0480

Schreibtisch

Deutschland.

Mahagoni, Leder, 76 x 210 x 175 cm.
Guter Zustand. Best.

Auf zwei Vollholzsäulen und einer quadratischen Säule. Dreiseitige Arbeitsplatte mit Ledereinlage sowie zwei Schubladen. (72938/0003) ohne Abb.

3.300.- bis 3.900.- EUR

0481

Refektoriumstisch

Deutschland, 19. Jh.

Eiche, 76 x 320 x 89 cm.
Gebrauchsspuren. Ergänzungen. Riss.

Auf zwei Scherenbeinen verbunden durch einen schweren Vierkantsteg. Rechteckige Tischplatten mit gerundeten Kanten. (72360/0108)

3.000.- bis 3.300.- EUR



0482

6 Drehstühle

England.

Mahagoni, Messing.
50/108 x 63 x 53.

Best.
(72938/0006)

3.680.- bis 4.000.- EUR



0482 A

Refektoriumstisch

Deutschland.

Eiche. 76 x 200 x 89 cm.
Rest.

Auf vier Balusterbeinen mit
H-Steg.
70000/0289

1.200.- bis 1.450.- EUR



0483

Tischlampe

Marmor. 73,5 x 45 x 45 cm.
Gebrauchsspuren.

Konischer Lampenfuß auf
weißer Kugel.
(72828/0034)

275.- bis 320.- EUR



0484

Hocker

England.

Mahagoni. 42 x 82 x 50 cm.

Balusterbeine mit
Messingrollen.
(73039/0016)

220.- bis 290.- EUR



0485

Blumenständer

Metall. 100 x 43 x 40 cm.
Ber.
(72875/0052)

120.- bis 160.- EUR



0486

Messingkübel

Holland, 19. Jh.

Messing. 46 x 32 x 35 cm.

Runder konischer
Standsockel. Trichterförmiger
Korpus mit getriebenem
Blumendekor. Als Abschluss
ein profilierter Griff.
(72430/0092)

50.- bis 60.- EUR



0487

Blumenständer

Kupfer. 70 x 50 x 50 cm.
Dellen.
(72875/0057)

110.- bis 130.- EUR



0488

**Spiegel im Klassizismus-
Stil**

Frankreich, um 1890.

Holz. Goldbrunze.
67,5 x 46 x 3 cm.
(72950/0001)

220.- bis 290.- EUR



Auswahl

0489

4 orientalische Stühle

Wohl Persien, um 1880.

Hartholz. 23/86 x 50 x 48 cm
bzw. 20/72 x 46 x 47 cm.
Rest. bed.

Aufwendig gearbeitete
Rückenlehne mit
unterschiedlicher
Flachschnitzerei und
Sitzfläche mit Geflecht.
(72875/0024)
180.- bis 230.- EUR



0490

Kelim

Kaukasus.

Wolle. 236 x 151 cm.

Drei Bordüren umgeben das
mit kleinen Rauten gefüllte
Mittelfeld. Hauptsächlich
in Rottönen gearbeiteter
Teppich.
(72875/0023)

270.- bis 300.- EUR



0491

Kelim

Kaukasus.

Wolle. 240 x 138 cm.

Rautenmotiv als Mittelachse.
Breite Adlerkopfbordüre.
Warme Erdtöne dominieren.
(72875/0022)

220.- bis 250.- EUR



0492

Runder China-Teppich

Kashgar, Provinz Xinjiang,
2. Hälfte 20. Jh.

Seide. D. 94 cm.

Sehr feine Knüpfarbeit.
(73056/0009)

220.- bis 250.- EUR



0493

Beludsch

Ostpersien.

Wolle. 236 x 34 cm.
Einseitig ausgebleichen.

Länglicher Wandbehang mit
aufwändigen Fransen.
(72875/0026) ohne Abb.

400.- bis 450.- EUR

0494

Kaukasische Brücke

Kaukasus.

Wolle. 201 x 108 cm.

Gegenüberliegende
Vogeldarstellungen.
Dazwischen abstrahierte
Blumen- und Menschen-
motive. Braune Bordüre.
- Beigegeben: Zwei kleine
Brücken (Schirwan und
Kuba).

(72875/0060)

330.- bis 330.- EUR



0495

Schirwan

Kaukasus.

Wolle. 183 x 130 cm.

Das rote Mittelfeld mit drei
Sternmotiven wird von drei
Bordüren umgeben. Die
blaue Hauptbordüre zeigt
abstrakte Motive.
(72875/0071)

320.- bis 350.- EUR



0496

Buchara-Tekke

Turkestan.

Wolle. 116 x 96 cm.
Rest.

Rotbraun mit Göls in
verschiedenen Größen.
(71183/0008)

125.- bis 150.- EUR



0497

Beistelltisch

Nussbaum, Obstholz.
65 x 52 x 52 cm.
Gebrauchsspuren. Kl. Risse.
(72911/0014)

130.- bis 180.- EUR



0498

Paar Stühle

Norddeutschland, 19. Jh.

Buche.
44,5/89 x 43,5 x 36 cm.
Verändert.
(72430/0082)

60.- bis 80.- EUR



0499

Drehstuhl der Gründerzeit

Deutschland, um 1870/80.

Eiche, Leder.
48/83 x 65 x 60 cm.
Best.
(72875/0046)

220.- bis 290.- EUR



0500

Biedermeier-Ofenschirm

Deutschland, 19. Jh.

Mahagoni, Esche, Messing.
45 x 84,5 x 114 cm.
Verändert.

Rechteckiger Korpus mit
Rosetten in den Zwickeln
sowie geschweiften,
ausgestellten Beinen.
(72430/0087)

90.- bis 120.- EUR



0501

Hängeschränkchen

Historismus, um 1880.

Eiche, 63,5 x 63 x 34 cm.
Best.

Eintüriger Korpus mit
profiliertem Kranz.
(72116/0046)

30.- bis 50.- EUR



0502

Stehpult

Historismus, um 1900.

Kiefernholz.
122 x 61 x 43 cm.
Kl. Risse.
(72875/0047)

280.- bis 350.- EUR



0503

**Deckelschatulle mit
Balustergestell**

Deutschland, 18. Jh.

Eiche, Nussbaum.
76 x 45 x 36 cm.
Verändert.

Gestell auf vier
Balusterbeinen mit
Scherensteg aus späterer Zeit.
(72875/0061)

220.- bis 290.- EUR



0504

Truhe

Deutschland, 18. Jh.

Eiche, 60 x 92 x 47 cm.

Aufwendig gearbeitete Front
mit Kassettenfüllung und
Schuppenmuster. Deckplatte
mit Ledereinlage.
(72744/0014)

330.- bis 390.- EUR



0505

Biedermeier-Spiegel

Deutschland, 19. Jh.

Kirsche. 197 x 65 x 5 cm.
Kl. Risse. Kl. Fehlstellen.
(73039/0011)

330.- bis 480.- EUR



0506

6 Biedermeier-Stühle

Schleswig-Holstein, 19. Jh.

Mahagoni. Ahorn. 46/82 x
49 x 44 cm.
Rest. bed.

Abweichende Formsprache.
(72116/0001)

500.- bis 600.- EUR



0507

**Kleine
Schubladenkommode**

Mahagoni. 34 x 65 x 31 cm.

Mit 18 kleinen Schubladen.
(72875/0069)

120.- bis 180.- EUR



0508

Biedermeier-Spiegel

Deutschland, 19. Jh.

Obstholz. Altes Glas.
43 x 35 cm.
(72875/0072)

85.- bis 130.- EUR



0509

Jugendstil-Beistelltisch

Frankreich, um 1900.

Metall. 71 x 47 x 37 cm.

Aufwendig gearbeitet mit
floralem Jugendstildekor.
(72875/0053)

220.- bis 280.- EUR



0510

Spieltisch

Deutschland, 19. Jh.

Mahagoni.
78 x 83 x 42/84 cm.
Risse.

(72911/0011)

280.- bis 350.- EUR



0511

Nähtisch

Biedermeier, um 1820/30.

Mahagoni. Ahorn.
77,5 x 45,5 x 45,5 cm.

Auf drei geschweiften
Beinen. Gekantete Säule
mit Stäbcheneinlagen.
Gekanteter Korpus mit
überkragender Platte. Eine
geheime Schublade mit
Einteilungen.
(72875/0056)

350.- bis 480.- EUR



0512

Butler Tray

Versilbert. 55,5 x 60 x 43 cm.

Tablett mit Gestell.
(72448/0025)

280.- bis 360.- EUR